

INFORMAZIONI CHIAVE PER GLI INVESTITORI

Il presente documento contiene le informazioni chiave di cui tutti gli investitori devono disporre in relazione a questo fondo. Non si tratta di un documento promozionale. Le informazioni contenute nel presente documento, richieste dalla legge, hanno lo scopo di aiutarvi a capire la natura di questo fondo e i rischi ad esso connessi. Si raccomanda di prenderne visione, in modo da operare una scelta informata in merito all'opportunità di investire.

THREADNEEDLE (LUX) - EUROPEAN STRATEGIC BOND (IL "FONDO")

Classe AE (EUR Azioni ad accumulazione) LU0096353940, un comparto di Threadneedle (Lux) (la "SICAV"), disciplinata dalla CSSF.

La Società di gestione della SICAV è Threadneedle Management Luxembourg S.A. (la "Società di gestione") (facente parte del gruppo di società Threadneedle e Columbia).

Obiettivi e politica d'investimento

Scopo del Fondo è fornire reddito con il potenziale per far crescere l'importo investito.

Almeno due terzi del patrimonio del Fondo saranno investiti in posizioni lunghe e corte in obbligazioni europee (strumenti simili ad un prestito che pagano un tasso di interesse fisso o variabile) emesse da società e governi dei Paesi che hanno adottato l'Euro come valuta, o da società e governi che hanno operatività significative in Europa.

Il Fondo investe in tali attività direttamente oppure tramite derivati. I derivati sono strumenti di investimento sofisticati correlati agli aumenti e alle diminuzioni di prezzo di altre attività. Gli strumenti derivati saranno utilizzati per ottenere, aumentare o ridurre l'esposizione alle attività sottostanti e possono generare leva finanziaria. Laddove venga generata una leva finanziaria, il valore patrimoniale netto del Fondo potrà essere soggetto ad oscillazioni maggiori rispetto al caso in cui non vi sia alcuna leva finanziaria.

Il Fondo gestirà attivamente l'esposizione valutaria e il rischio tassi di interesse - cosa che potrebbe migliorare così come ridurre la performance.

Il Fondo può investire principalmente in obbligazioni con una scadenza inferiore ai 10 anni.

Il Fondo può inoltre investire in classi di attività e strumenti diversi da quelli sopra riportati.

Il reddito dagli investimenti nel Fondo verrà aggiunto al valore delle vostre azioni.

Potete acquistare e vendere azioni del Fondo in qualunque giorno che corrisponda ad un giorno lavorativo in Lussemburgo, salvo laddove gli Amministratori abbiano stabilito che è aperto un numero insufficiente di mercati. Tali giorni sono pubblicati su columbiathreadneedle.com. Maggiori dettagli in merito agli obiettivi ed alla politica di investimento del Fondo sono reperibili nella sezione "Obiettivi e politiche di investimento" del Prospetto informativo.

Il gestore del Fondo farà riferimento all'indice 20% - BofA ML 1-7yr All Euro Government Bond (EUAS), 40% - BofA ML 1-10yr Euro Corporate (ER05) and 40% European Currency High Yield 1-10 years 3% capped a partire dal 01.03.2018 come parte del processo di investimento. In precedenza, il Fondo faceva riferimento per BofA ML EMU Large Cap Investment Grade (3-5 Y). Il Fondo non mira a monitorare l'indice e non deterrà, e in teoria potrebbe non detenere, alcun titolo nell'indice. Il gestore del Fondo potrebbe anche investire in titoli non presenti nell'indice. L'indice 20% - BofA ML 1-7yr All Euro Government Bond (EUAS), 40% - BofA ML 1-10yr Euro Corporate (ER05) and 40% European Currency High Yield 1-10 years 3% capped è considerato anche parte del processo di monitoraggio del rischio di investimento di Columbia Threadneedle, al fine di garantire che il livello complessivo di rischio assunto dal gestore del Fondo sia coerente con l'indice.

Profilo di rischio e di rendimento

La tabella dell'Indicatore di Rischio e Rendimento evidenzia la posizione del Fondo in termini di potenziali di rischio e di rendimento. Più alta è la posizione, maggiore è il rendimento potenziale, ma maggiore è anche il rischio di perdere denaro. Ciò si basa sulla performance passata, può cambiare nel corso del tempo e potrebbe non essere un'indicazione affidabile del futuro profilo di rischio del Fondo. L'area ombreggiata della tabella di seguito indica il posizionamento del Fondo sull'Indicatore di Rischio e Rendimento.

Di norma, a rendimento, minore corrisponde un rischio minore

Di norma, a rendimento, maggiore corrisponde un rischio maggiore



- Il Fondo è classificato 2 in quanto in passato ha evidenziato un livello relativamente bassa di volatilità (di quanto il valore del Fondo è salito e sceso).
- Una categoria più bassa non garantisce un investimento esente da rischi.
- Il valore degli investimenti può aumentare o diminuire e gli investitori potrebbero non rientrare in possesso delle somme originariamente investite.
- Laddove gli investimenti siano in attività denominate in valute multiple, o in valute diverse da quella dell'investitore, le variazioni dei tassi di cambio potrebbero influire sul valore degli investimenti.
- Il Fondo ha la facoltà di stipulare operazioni finanziarie con controparti selezionate. Qualunque difficoltà di carattere finanziario di cui dovessero risentire tali controparti potrebbe influire significativamente sulla disponibilità e sul valore delle attività del Fondo.
- Il Fondo investe in valori mobiliari il cui valore subirebbe significative ripercussioni nel caso in cui l'emittente si rifiuti, non sia in grado o si ritenga non sia in grado di pagare.
- Il Fondo detiene attività la cui vendita potrebbe risultare difficile da realizzare. Il Fondo potrebbe dover abbassare il prezzo di vendita, vendere altri investimenti o rinunciare a opportunità di investimento più interessanti.
- Le variazioni dei tassi di interesse possono con ogni probabilità influire sul valore del Fondo. In generale, con l'aumentare dei tassi di interesse, il prezzo di un'obbligazione a tasso fisso scenderà, e viceversa.
- Le attività del Fondo potrebbero a volte essere difficili da valutare in maniera oggettiva ed il valore effettivo potrebbe non essere riconosciuto sino a quando tali attività non vengono vendute.
- La leva finanziaria si ha quando l'esposizione economica tramite strumenti derivati è maggiore dell'importo investito. Tale esposizione e l'utilizzo di tecniche di vendita allo scoperto possono comportare perdite per il Fondo superiori all'importo inizialmente investito.
- Il Fondo può investire in strumenti derivati in misura rilevante. Uno spostamento relativamente ridotto nel valore dell'investimento sottostante può avere un impatto considerevolmente maggiore, positivo o negativo, sul valore dello strumento derivato
- Tutti i rischi attualmente individuati come applicabili al Fondo sono riportati nella sezione "Fattori di rischio" del Prospetto informativo.

Spese

Le spese da voi corrisposte sono usate per coprire i costi di gestione del Fondo, compresi i costi legati alla commercializzazione e alla distribuzione del Fondo stesso. Tali spese riducono la crescita potenziale del vostro investimento.

Spese una tantum prelevate prima o dopo l'investimento

Spesa di sottoscrizione:	3,00%
Spesa di rimborso:	0,00%

Si tratta dei costi massimi che possono essere prelevati dal vostro capitale prima che venga investito. In taluni casi, è possibile pagare di meno e si invitano gli investitori a contattare in merito il proprio consulente finanziario.

Spese prelevate dal Fondo in un anno

Spese correnti:	1,15%
-----------------	-------

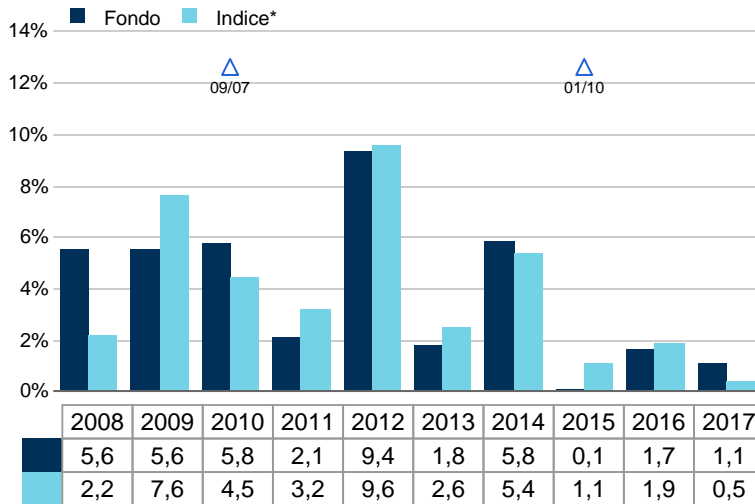
Spese prelevate dal Fondo a determinate condizioni specifiche

Commissioni legate al rendimento:	NESSUNA
-----------------------------------	---------

Commissione di conversione (per la conversione da un altro fondo al Fondo) 0,75%

Il valore delle spese correnti si basa su spese relative all'anno che si conclude il 31.03.17. e non comprende i costi per l'acquisto e la vendita di attività per conto del Fondo (salvo laddove tali attività siano azioni di un altro fondo).

Risultati ottenuti nel passato



Fonte: Morningstar

Si deve tener presente che i risultati ottenuti nel passato non sono indicativi di una performance futura.

Data di lancio del Fondo: 02.04.1999

Data di lancio della categoria di azioni o di quote: 02.04.1999

La performance è calcolata in EUR.

Tutti gli oneri e le commissioni, ad eccezione di qualunque commissione di ingresso, di rimborso e di conversione sono ricompresi nella performance.

Prima di tale data le caratteristiche del Fondo erano diverse.

Per maggiori dettagli si rimanda al sito columbiathreadneedle.com.

*ICE BofAML Custom (Sebbene il Fondo faccia riferimento all'indice nell'ambito del processo di investimento, non è previsto che la sua performance debba replicare l'indice.)

Informazioni Pratiche

n Depositario: Citibank Europe plc, Luxembourg branch.

n In Svizzera, il prospetto, il Documento contenente le informazioni chiave per gli investitori (KIID), lo Statuto/Regolamento di Gestione del fondo e le sue relazioni annuali e semestrali sono disponibili a titolo gratuito presso l'Agente di Rappresentanza e di Pagamento per la Svizzera, RBC Investor Services Bank S.A., Esch-sur-Alzette, Filiale di Zurigo, Bleicherweg 7, CH-8027 Zurigo o sul sito columbiathreadneedle.com. Presso tali fonti sono inoltre reperibili ulteriori informazioni pratiche, compresi i prezzi attuali delle azioni.

n I dettagli della politica retributiva, ivi compresa una descrizione del metodo di calcolo di retribuzioni e benefici e dei soggetti responsabili per la relativa concessione (compresa la composizione del comitato per la remunerazione), sono disponibili sul sito columbiathreadneedle.com. Una copia cartacea è disponibile a titolo gratuito su richiesta.

n La legislazione fiscale del Lussemburgo può influire sulla vostra posizione fiscale personale.

n Threadneedle Management Luxembourg S.A. può essere ritenuta responsabile esclusivamente sulla base delle dichiarazioni contenute nel presente documento che risultano fuorvianti, inesatte o incoerenti rispetto alle corrispondenti parti del Prospetto per l'OICVM.

n Il presente documento descrive un unico fondo della SICAV. Il prospetto informativo e le relazioni sono preparati per la SICAV nel suo complesso.

n Le attività del fondo sono segregate per legge e non possono essere utilizzate per soddisfare i debiti di altri fondi della SICAV.

n È possibile convertire le vostre azioni in azioni di altri fondi della SICAV, laddove disponibili. Dettagli sono reperibili nella sezione del prospetto dal titolo "Diritto di Conversione". Questa categoria di azioni è rappresentativa di altre categorie del Fondo, i cui dettagli sono reperibili nel prospetto informativo o sul sito columbiathreadneedle.com.

Il Fondo è autorizzato in Lussemburgo, ed è disciplinato dalla Commission de Surveillance du Secteur Financier ("CSSF"). Threadneedle Management Luxembourg S.A. è autorizzata in Lussemburgo ed è disciplinata dalla CSSF.